

Lettre Éco Juillet 2024

#Dev'Eco Com Com Sud Sarthe



Créer
Installer
Développer
Innover

La Lettre Éco, c'est votre rendez-vous mensuel pour tout savoir sur l'actualité économique de la Communauté de communes Sud Sarthe.

Dév'Éco au Service de la Communauté

Merci de noter que la plupart des liens sont cliquables

Sommaire

1. Dev'Éco Com Com Sud Sarthe : au service de la communauté
2. Bienvenue à **Nicolas Massin**, coordonnateur Économie & Emploi
3. Le rôle du coordonnateur Économie Emploi
4. Le rôle de l'animateur Économie - Emploi et Digital
5. Point foncier - immobilier

Dev'Éco Com Com Sud Sarthe : au service de la communauté

Le service de **développement économique** de la Communauté de Communes Sud Sarthe se distingue par son engagement à dynamiser le tissu économique local. Ce service joue un rôle crucial en accompagnant **l'installation et le développement des entreprises sur le territoire**. Il se structure autour de plusieurs piliers fondamentaux qui garantissent une approche efficace du développement économique.

L'un des principaux axes du service est **l'accompagnement des entreprises**. En étant à l'écoute des besoins des entrepreneurs et des porteurs de projets, le service identifie les opportunités et les défis auxquels ces derniers sont confrontés. Il agit comme un **facilitateur**, orientant les entrepreneurs vers les partenaires adaptés et offrant des conseils personnalisés pour l'avancement de leurs projets. Cette proximité avec le terrain permet de créer un environnement propice à la croissance et à l'innovation.

Un autre pilier essentiel est **l'animation et l'information**. Le service organise régulièrement des animations de proximité, des **ateliers thématiques et numériques** et des rencontres entre acteurs économiques. Ces événements visent à encourager les échanges, à partager des bonnes pratiques et à renforcer le réseau local. En facilitant les rencontres et les collaborations, le service crée un écosystème dynamique où les entreprises peuvent prospérer.



La **communication et le réseautage** sont également des éléments clés de la mission du service. En promouvant le territoire et l'offre de services, le service de développement économique valorise les savoir-faire locaux et attire de nouveaux investisseurs. La **gestion des réseaux sociaux et du contenu web** dédié au développement économique permet de maintenir une visibilité constante et de diffuser les actualités économiques du territoire. Les partenariats avec des associations comme l'**AEVL** (Association des Entreprises du Val de Loir) renforcent cette dynamique de réseautage et de collaboration.

En matière d'**emploi**, le service joue un rôle actif en écoutant les besoins des chefs

d'entreprise et en diffusant les offres d'emploi sur divers canaux de communication. Cette démarche permet de rapprocher l'offre et la demande sur le marché du travail local, contribuant ainsi à réduire le chômage et à soutenir la croissance économique.

Bienvenue à Nicolas Massin, coordonnateur Économie & Emploi

La Communauté de Communes Sud Sarthe accueille **Nicolas Massin** en tant que nouveau **Coordonnateur Économie et Emploi** au sein du pôle économie. Cette nomination marque l'intégration de nouvelles forces vives au service de notre communauté, renforçant notre engagement à soutenir le développement économique local. Nicolas Massin apporte avec lui une riche expérience dans les domaines de la **banque, de l'assurance, et de la gestion de patrimoine**. Il a développé des compétences solides en **réglementation bancaire, gestion patrimoniale et prospection**. Son expertise s'étend également à la formation sur des diplômes de niveau Bachelor et Master, particulièrement en banque et assurance.

Son parcours professionnel est varié. Il a récemment travaillé en tant que formateur et référent à la **CCI Le Mans Sarthe**, où il a été en charge de la formation sur les réglementations bancaires, la gestion patrimoniale et les instruments financiers. Avant cela, il a rejoint le Groupe Alternance Le Mans comme formateur pour les BTS NDRC et Assurance, se concentrant sur la gestion des sinistres, la prospection et les méthodes d'audit client. Sa carrière à La Banque Postale, où il a travaillé pendant plus de 17 ans, l'a vu évoluer de conseiller financier à conseiller en patrimoine, développant un portefeuille patrimonial particulier, optimisant les investissements fiscaux et immobiliers, et formant des collaborateurs sur divers aspects de la gestion de patrimoine. Il a également travaillé pour Huis Clos en tant que commercial, où il a commercialisé des solutions techniques d'amélioration de l'habitat, développant des compétences en étude technique, prospection et suivi client.

Nicolas Massin est implanté dans le territoire **sud Sarthe** depuis de nombreuses années et en a une bonne connaissance. Cette familiarité avec la région et ses acteurs économiques locaux constitue un atout majeur pour son nouveau rôle. Il a également enrichi son parcours avec des formations diverses et continues, suivant des modules en comptabilité et gestion d'entreprise, ainsi que des modules de création et reprise d'entreprise. Curieux de nature et toujours en appui auprès de ses collaborateurs et partenaires, Nicolas Massin est reconnu pour son aisance relationnelle, sa pédagogie et sa précision. Il est désormais prêt à mettre ces qualités au service de notre communauté, développant des stratégies de développement économique et animant les initiatives locales avec dynamisme et expertise.

Pour toute question ou collaboration, Nicolas Massin est disponible à l'adresse suivante : **economie@comconsudsarthe.fr**. La Communauté de Communes Sud Sarthe souhaite à Nicolas Massin la bienvenue dans cette nouvelle aventure professionnelle, convaincue que son expertise et son dynamisme seront des atouts précieux pour notre territoire.

Le rôle du coordonnateur Économie Emploi

Le **coordonnateur économie et emploi** de la **Communauté de Communes Sud Sarthe** est au cœur de la stratégie de **développement économique du territoire**. Chargé de mettre en œuvre les orientations stratégiques de l'EPCI, il assure la promotion économique du territoire, l'accompagnement des projets d'entreprises et l'encadrement des agents du service.

La **proximité** avec les entreprises locales est une priorité. Le coordonnateur maintient un contact constant avec les acteurs économiques, recueillant des **informations actualisées sur les aides disponibles** et informant les **porteurs de projets** sur les démarches à suivre. Il facilite la mise en relation avec les partenaires locaux, offrant ainsi un soutien personnalisé et pertinent.

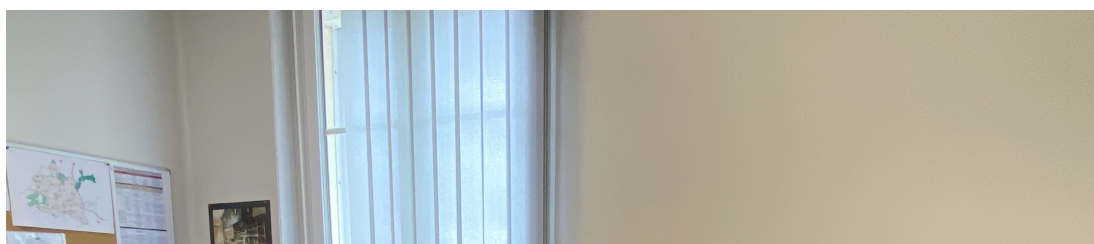
Sa connaissance approfondie du **tissu économique local** et du **bassin de l'emploi** lui permet d'**anticiper** les besoins et de proposer des solutions adaptées. Il **évalue la viabilité des projets**, recense les aides disponibles et contractualise les conditions d'aide avec les porteurs de projets et les partenaires. Cette approche proactive et partenariale favorise une intégration réussie des nouvelles entreprises dans le tissu local.



Le coordonnateur joue également un rôle essentiel dans la **gestion et la promotion de l'offre de services de la collectivité** en matière de développement économique. Il assure la promotion des disponibilités **foncières et immobilières** et organise des **événements professionnels**. Ces actions renforcent l'attractivité du territoire et soutiennent la **redynamisation du coworking**.

Par ailleurs, le coordonnateur contribue à la **consolidation du réseau de partenaires** pour une visibilité extérieure accrue. Il participe à des événements locaux en faveur de l'emploi, de la formation et du développement économique, tout en maintenant des relations de qualité avec les homologues des **collectivités voisines** et les développeurs économiques des autres territoires.

En somme, le coordonnateur économie et emploi de la **Communauté de Communes Sud Sarthe** est un acteur clé pour la croissance économique locale. Grâce à sa proximité avec les entreprises, sa connaissance approfondie du tissu économique et son rôle de facilitateur, il apporte une aide précieuse aux entreprises et aux citoyens. Ses actions coordonnées et son engagement envers le développement économique.





Rôle de l'animateur Économie, Digital et de l'Emploi

Au sein de la Communauté de Communes Sud Sarthe, l'**animateur Économie, Digital et Emploi** joue un rôle crucial dans le développement économique local. Sous la supervision du coordonnateur économie, cette mission multifacette inclut la gestion de l'espace Coworking@LeLude, le soutien administratif, la communication digitale et la promotion de l'emploi.

D'abord, l'animation de l'espace **Coworking@LeLude** représente un défi quotidien. Créé en 2016, cet espace vise à devenir un hub de coopération pour les indépendants, entrepreneurs et télétravailleurs. L'animateur a pour mission de **renforcer la visibilité** de cet espace et d'y créer une véritable communauté. Des événements réguliers comme des AfterWorks, petits déjeuners ou séances de réseautage sont organisés pour faciliter les interactions et les synergies entre les usagers. Connaître chaque utilisateur, comprendre leurs besoins et encourager les collaborations sont au cœur de cette mission.

En parallèle, le **soutien administratif et logistique** au coordonnateur économie est essentiel. Cela comprend la rédaction de comptes rendus, la préparation des présentations pour les commissions économie et la rédaction de communiqués de presse. Le rôle implique également des visites fréquentes aux entreprises locales pour s'assurer de leur bon fonctionnement et les aider à s'intégrer dans le tissu économique local. La coordination des actions et le travail en binôme avec d'autres services sont des aspects clés pour garantir la fluidité et l'efficacité des opérations.



Le partenariat avec l'Association des Entreprises du Val de Loir (AEVL) est une autre

En partenariat avec l'Association des Entreprises du Val de Sarthe (AEVL), cet rôle a une dimension du poste. L'animateur soutient l'AEVL en co-organisant des événements, en assurant le suivi des inscriptions et en communiquant sur les activités passées. Ce soutien permet de renforcer les liens entre les entreprises locales et de promouvoir un environnement économique dynamique et coopératif.

La communication digitale est un domaine où l'animateur doit exceller. En maîtrisant les réseaux sociaux et les outils web, il contribue à valoriser les savoir-faire et les innovations locales. La rédaction et la diffusion de newsletters économiques mensuelles, ainsi que la recherche de nouveaux relais de communication, font partie intégrante de cette mission. De plus, une maîtrise des intelligences artificielles génératives, tant textuelles que visuelles, est un atout pour créer du contenu engageant et innovant.

Le volet emploi est également crucial. L'animateur écoute les besoins des entrepreneurs et chefs d'entreprise, rédige et diffuse des offres d'emploi sur divers réseaux sociaux comme Facebook, LinkedIn et Instagram. Il assure le suivi des offres et leur mise en valeur pour maximiser leur visibilité et attirer les talents nécessaires au développement économique local.

En somme, l'animateur Économie, Digital et Emploi est un véritable catalyseur de dynamisme pour la Communauté de Communes Sud Sarthe. En combinant compétences relationnelles, maîtrise des outils digitaux et esprit d'initiative, il contribue significativement à la structuration d'un écosystème économique robuste et innovant. Grâce à ses efforts, les entreprises locales bénéficient d'un soutien précieux et d'une visibilité accrue, favorisant ainsi le développement et la prospérité de toute la région.

Point Foncier - Immobilier

Deux zones stratégiques de la Communauté de Communes Sud Sarthe présentent des opportunités d'investissement significatives. La Zone Économique de Belle Croix à Requeil propose **17 000 m²** de terrains modulables ainsi que **trois bâtiments blancs**, situés en **Zone de Revitalisation Rurale (ZRR)**, offrant des avantages fiscaux. Par ailleurs, **Loirécopark**, réparti entre Vaas et Aubigné-Racan, met à disposition **12 hectares de terrains aménagés**, également en ZRR, avec une forte orientation écologique. Ces deux opportunités représentent un investissement stratégique idéal pour les entreprises souhaitant s'implanter dans la communauté de communes Sud Sarthe, bénéficiant ainsi d'une localisation privilégiée et d'incitations fiscales attractives.

Merci de noter que la plupart des liens sont cliquables

Bâtiment Blanc



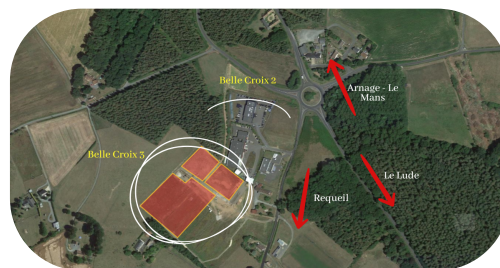
Nicolas MASSIN

Coordonnateur Économie et Emploi

06.76.40.99.92

economie@comcomsudsarthe.fr

Carte de Belle Croix 3



David TABACZNYJ

Animateur Économie, Digital et
Emploi

06 07 14 51 21

animeco@comcomsudsarthe.fr



Site web



[Cliquez ici pour vous désabonner.](#)

5 Rue des Ecoles 72800 Aubigné Racan FR